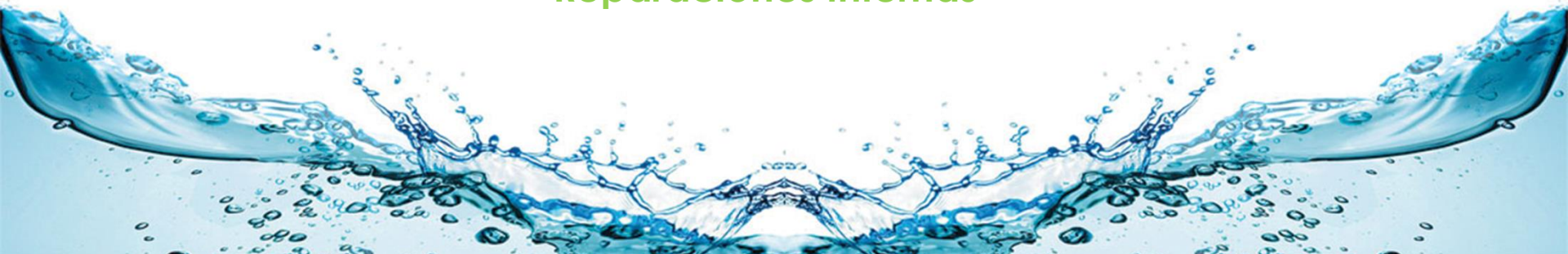


TUBEPOL

TECNOLOGÍA INTEGRAL EN RENOVACIÓN DE TUBERÍAS

Reparaciones Internas



1. Kit, resina, catalizador



2. El kit incluye:



3. Colocar plástico en el piso



4. Mezclar catalizador con resina



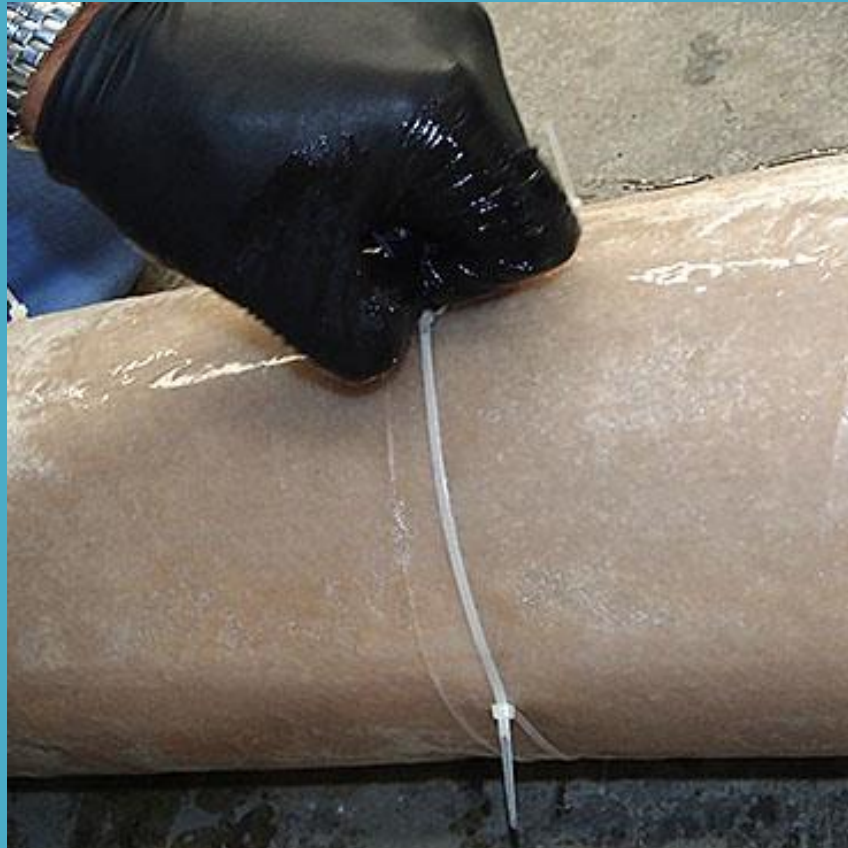
5. Impregnar el fieltro poliéster.



6. Envolver el tapón con plástico y cubrirlo con el fieltro impregnado



7. Sujetar el fieltro con cinchos alrededor del tapón



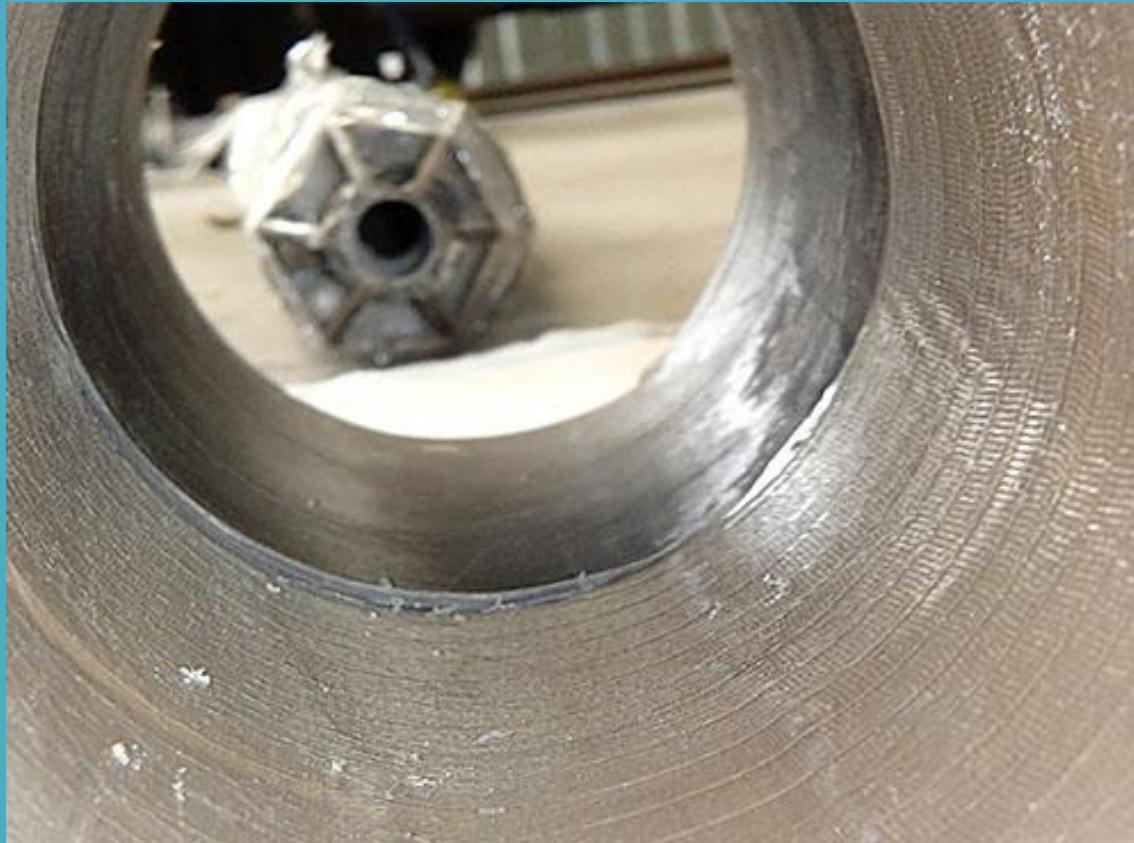
8. Introducir el tapón en la tubería dañada, colocándolo en el daño o reparación puntual



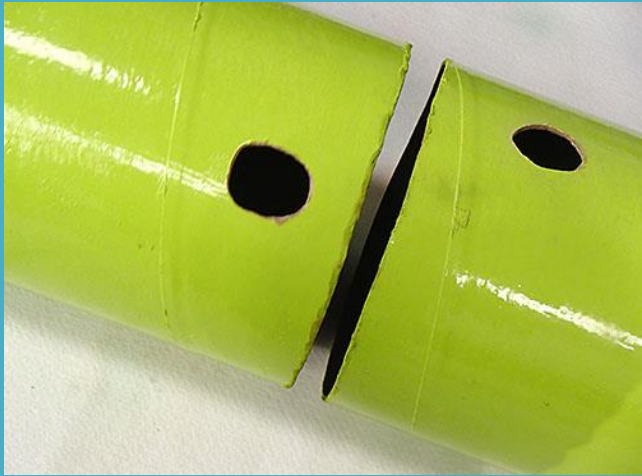
9. Inflar tapón y esperar



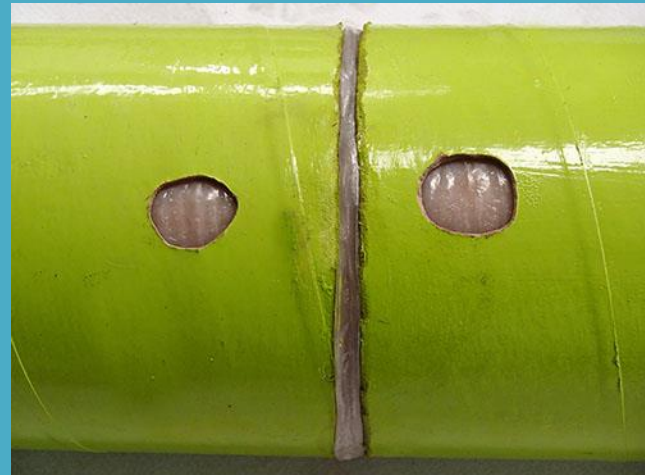
10. Desinflar y retirar tapón para video inspección final



Reparación interna



ANTES



DESPUÉS